

Приложение № 1
к постановлению администрации
города Дзержинска
Нижегородской области
от 28.11.2025 № 6449

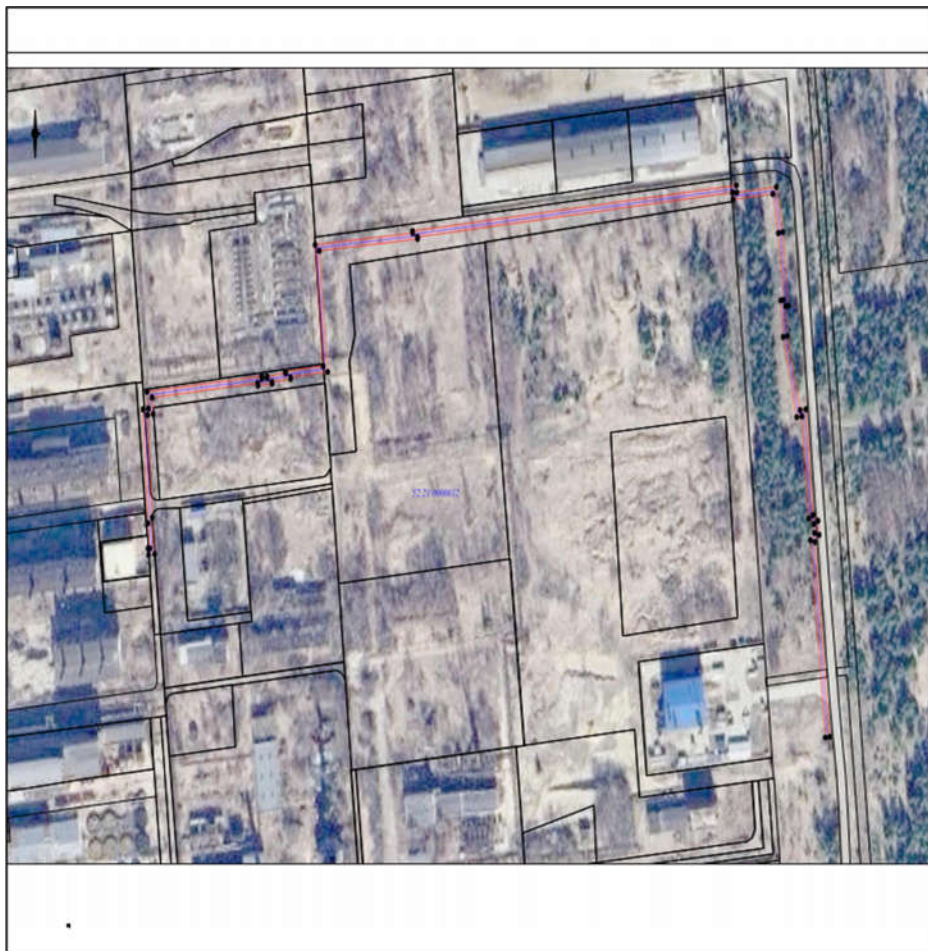
ГРАФИЧЕСКОЕ ОПИСАНИЕ МЕСТОПОЛОЖЕНИЯ ГРАНИЦ ПУБЛИЧНОГО СЕРВИТУТА		
Публичный сервитут для использования земельных участков и земель в целях строительства и эксплуатации объекта газоснабжения «Газопровод давлением до 1,2 Мпа от точки присоединения к распределительному газопроводу до объекта по адресу: Нижегородская область, г. Дзержинск, ш. Автозаводское, зем. уч. 109Ж, кад. № зем. уч-ка 52:21:0000012:1186» (О-1-1980Д/СТ-С), необходимого для подключения (технологического присоединения) газоиспользующего оборудования к сети газоснабжения		
(наименование объекта, местоположение границ которого описано (далее - объект))		
Раздел 1		
Сведения об объекте		
№ п/п	Характеристики объекта	Описание характеристик
1	2	3
1.	Местоположение объекта	Нижегородская область, г.о город Дзержинск, город Дзержинск
2.	Площадь объекта +/- величина погрешности определения площади (Р +/- Дельта Р)	1099 +/- 10 м²
3.	Иные характеристики объекта	<p>Публичный сервитут в целях строительства и эксплуатации объекта газоснабжения: «Газопровод давлением до 1,2 Мпа от точки присоединения к распределительному газопроводу до объекта по адресу: Нижегородская область, г. Дзержинск, ш. Автозаводское, зем. уч. 109Ж, кад. № зем. уч-ка 52:21:0000012:1186» (О-1-1980Д/СТ-С), в соответствии с Договором о подключении (технологическом присоединении) газоиспользующего оборудования к сети газораспределения.</p> <p>Срок установления публичного сервитута: 10 (десять) лет.</p> <p>Обладатель публичного сервитута: Общество с ограниченной ответственностью «Газпром газораспределение Нижний Новгород», ИНН 5262390050, ОГРН 1235200003026, находящегося по адресу: 603022, Нижегородская область, г.о.город Нижний Новгород, г. Нижний Новгород, ул. Пушкина, д. 18. тел. +7 (831) 469-49-51.</p> <p>Адрес электронной почты: sekretar@oblgaz.nnov.ru. Источник официального опубликования: https://xn--80aiafejqmp4ap.xn--p1ai/ekonomika-i-imushchestvo/munitsipalnoe-imushchestvo/dokumenty/normativno-pravovye-akty-za-2025-god/</p>

Схема границ публичного сервитута на кадастровом плане территории

Местоположение: Нижегородская область, г.о.г. Дзержинск, г. Дзержинск

Кадастровые номера земельных участков, в отношении которых предполагается установление публичного сервитута: 52:21:0000012:1701, 52:21:0000012:1147, 52:21:0000012:2040, 52:21:0000012:2274, 52:21:0000012:4302

Цель установления публичного сервитута: Строительство и эксплуатация объекта газоснабжения: «Газопровод давлением до 1,2 МПа от точки присоединения к распределительному газопроводу до объекта по адресу: Нижегородская область, г. Дзержинск, ш. Автозаводское, зем. уч. 109Ж, кад. № зем. уч-ка 52:21:0000012:1186» (О-1-1980Д/СТ-С), необходимого для подключения (технологического присоединения) газоиспользующего оборудования к сети газоснабжения.



52:21:0000012 – номер кадастрового квартала

— - граница и обозначение земельных участков
 — - проектная граница установления публичного сервитута

● - характерная точка границы публичного сервитута
 — ось проектируемого газопровода

Площадь публичного сервитута – 4354 кв.м.		
ГСК-52, Зона 2		
Обозначение характерных точек границ	Х, м	У, м
1	523858,31	2194007,11
2	523858,46	2194008,64
3	523873,92	2194007,15
4	523944,23	2194002,52
5	523944,72	2194007,34
6	523955,07	2194006,24
7	523964,79	2194107,24
8	523963,11	2194107,41
9	523963,56	2194111,90
10	523964,56	2194111,81
11	523966,45	2194128,25
12	523967,59	2194128,12
13	523970,92	2194161,36
14	524045,73	2194154,13
15	524053,01	2194240,04
16	524054,20	2194239,94
17	524082,39	2194524,94
18	524078,03	2194525,40
19	524081,41	2194560,22
20	524053,59	2194565,82
21	524008,26	2194570,85
22	524007,97	2194568,24
23	523989,53	2194569,98
24	523943,73	2194581,08
25	523944,24	2194586,16
26	523878,95	2194592,40
27	523875,46	2194596,79
28	523866,74	2194597,72
29	523862,29	2194594,18
30	523742,09	2194607,11
31	523741,66	2194603,14
32	523863,50	2194590,03
33	523867,95	2194593,57
34	523873,37	2194592,99
35	523876,87	21994588,58
36	523939,85	2194582,56
37	523939,40	2194578,01
38	523988,87	2194566,02
39	524011,52	2194563,88
40	524011,80	2194566,43
41	524052,97	2194561,87
42	524077,08	2194557,01
43	524073,67	2194521,84
44	524078,02	2194521,38
45	524050,61	2194244,26
46	524049,36	2194244,37
47	524042,02	2194157,74
48	523967,29	2194165,25
49	523964,01	2194132,56
50	523962,93	2194132,68
51	523961,04	2194166,17
52	523959,98	2194116,28
53	523958,73	2194103,83
54	523960,43	2194103,66
55	523951,47	2194010,65
56	523941,16	2194011,75
57	523940,64	2194006,76
58	523877,44	2194010,86
59	523854,86	2194013,00
60	523854,33	2194007,52
1	523858,31	2194007,11